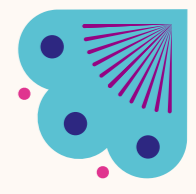
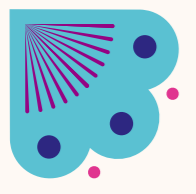


---

MENÚ  
DE  
BEBIDAS

---





# MEZCAL

*¡Orgánico de Oaxaca para usted!*



## MEZCAL SILVESTRE

PECADORES JOVEN ESPADIN 750 ml	125	1225
PECADORES TOBALÁ 750 ml	220	3000
PECADORES TEPEZTATE 750 ml	225	3500
MEZCOATL 750 ml	135	1250

## MEZCALES TRADICIONALES

DANZANTES JOVEN 750ml	210	2290
DANZANTES REPOSADO 750 ml	220	3060
ALIPUS SAN JUAN 750 ml	170	1820
AMORES JOVEN 750 ml	165	1550
400 CONEJOS JOVEN 750 ml	160	1060
400 CONEJOS REPOSADO 750 ml	180	1225
400 CONEJOS ESPADIN TOBALA 750 ml	210	1550
CREYENTE ESPADIN JOVEN 750 ml	180	1270
LOS AMANTES REPOSADO 750 ml	190	1985
AMORES REPOSADO 750 ml	165	1550
ANTONIO AGUILAR REPOSADO 750 ml	110	1040
AZTECALI AÑEJO 750 ml	140	1180

## MIXOLOGÍA MEXICANA

7 chiles		110
<i>Concentrado de 7 chiles jugo de naranja y tequila</i>		
Azul Cielo		110
<i>Guayaba, mezcal, flor de lavanda, jugo de piña y curazao</i>		
El Panteón		110
<i>Mezcal, salsas oscuras, jugo de tomate, cerveza oscura, chapulines</i>		
El Ranchero		95
<i>Mezcal, jugo de piña, trocitos de piña y un toque de limón</i>		
Gin de Guayaba y Hoja Santa		138
<i>Ginebra, hoja santa, guayaba</i>		
Gin de Frutos Rojos		142
Gin de Pepino		138
<i>Mezcla de pepino con menta y limón, ginebra</i>		
La Tortillera		130
<i>Mezcal, fresa, jugo de naranja y un toque de limón</i>		
Mimosa del Pueblo Mágico		140
<i>Vino espumoso de la casa jugo de naranja y guayaba</i>		
Rosa Mexicano		120
<i>Frutos rojos, tequila, tomillo y espuma de naranja</i>		

# BEBIDAS

*Disfruta, come y bebe que la vida es breve*

COCA COLA REG 355 ml	38
COCA LIGHT 355 ml	38
MANZANA 355 ml	38
FRESCA 355 ml	38
SPRITE 355 ml	38
AGUA MINERAL 355 ml	38
AGUA EMBOTELLADA 600 ml	38
AGUA TÓNICA 296 ml	42
BOOST 235 ml	42
LIMONADA MINERAL	40
LIMONADA NATURAL	35
NARANJADA NATURAL	40
NARANJADA MINERAL	35
JARRA DE LIMONADA MINERAL	150
JARRA DE LIMONADA NATURAL	150
JARRA DE NARANJADA MINERAL	150
JARRA DE NARANJADA NATURAL	150
AGUA HORCHATA	45
AGUA JAMAICA	35
VASO DE LECHE	35
AGUA PELLEGRINO	48
PERRIER	48

## CAFÉ

*¡Puro Aguascalientes y Calvillo si señor!*

LUNGO NESPRESSO	42
ESPRESSO NESPRESSO	42
CAPUCHINO NESPRESSO	45
CARAJILLO CON NESPRESSO	140
NESPRESSO DOBLE ESPRESSO	90
TÉ	38



# DIGESTIVOS MEXICANOS

CARAJILLO ROSA MEXICANO <i>Helado del Popo, licor 43 espresso y moscas de café</i>	140
CAFÉ MIXTECO <i>Café De olla y mezcál de la casa</i>	100
ELIXIR MIXE <i>Mezcál, café espresso, helado y tierra de chocolate oaxaqueño</i>	120
MARTINI DE MAZAPÁN <i>Frangelico, licor de café y mazapán de Santa Rosa</i>	138
BLANCO MEXICANO <i>Helado de queso de cabra, licor 43, café espresso y coco rayado</i>	140
CALVILLO MÁGICO <i>Licor 43, vodka, albahaca y guayaba shakeado</i>	110

## LIQORES Y DIGESTIVOS

AMARETO DI SARONNO	118
ANIS CHICHÓN DULCE	75
ANIS CHICHÓN SECO	75
BAILEYS	90
FRANGELICO	90
KAHLÚA	90
LICOR 43	110
SAMBUCA VACCARI NEGRO	90



## COCTELERÍA

*¿Amor? No gracias prefiero un cocktail*

ALFONSO XIII	90	MONJA	90
BESO DE ANGEL	90	PALOMA	80
BLOODY MARY	95	PERLA NEGRA	80
CLAMATO NATURAL	48	PIEDRA	120
CLAMATO PREPARADO	65	PIÑADA	90
CONGA	65	PIÑA COLADA	110
CLERICOT	90	SANGRIA NATURAL	90
JARRA DE CLERICOT	320	SANGRIA PREPARADA	100
DESARMADOR	90	RUSA	48
MARGARITA	90	RUSO BLANCO	85
MEDIAS DE SEDA	90	RUSO NEGRO	85
MOJITO	90	TOM COLLINS	80
		VAMPIRO	80



# TEQUILA

*¡ Si la vida te da limones pide sal y Tequila !*

		
ANTIGUA CRUZ AÑEJO CRISTALINO 750 ml	130	1225
ANTIGUA CRUZ AÑEJO 750 ml	105	1120
ANTIGUA CRUZ REPOSADO 750 ml	90	980
ANTIGUA CRUZ BLANCO 750 ml	80	850
CASA DRAGONES JOVEN 750 ml	650	6800
CASA DRAGONES BLANCO 750 ml	305	3290
CENTENARIO 40 750 ml	125	815
CENTENARIO AÑEJO 695 ml	135	1120
CENTENARIO REPOSADO 700 ml	110	590
CENTENARIO PLATA 700 ml	115	620
DON JULIO 1942 750 ml	450	5490
DON JULIO 70 700 ml	180	1990
DON JULIO AÑEJO 750 ml	170	1790
DON JULIO REPOSADO 700 ml	140	1240
HERRADURA ULTRA 700 ml	148	1910
HERRADURA AÑEJO 750 ml	130	1442
HERRADURA REPOSADO 700 ml	115	1120
HERRADURA PLATA 700 ml	110	950
HERRADURA ANTIGUO REPOSADO 700 ml	90	900
JOSE CUERVO TRADICIONAL 695 ml	75	780
7 LEGUAS AÑEJO 750 ml	145	1890
7 LEGUAS REPOSADO 750 ml	125	1480
7 LEGUAS BLANCO 750 ml	115	1240
MAESTRO TEQUILERO DOBLE DIAMANTE 750 ml	145	1475
MAESTRO TEQUILERO REPOSADO 750 ml	140	1240
MAESTRO TEQUILERO BLANCO 750 ml	115	1045
1800 CRISTALINO 700 ml	142	1660
1800 AÑEJO 700 ml	135	1238
1800 REPOSADO 700 ml	95	1065
RESERVA DE LA FAMILIA AÑEJO 750 ml	440	5200
RESERVA DE LA FAMILIA REPOSADO 750 ml	220	2200
RESERVA DE LA FAMILIA PLATINO 750 ml	160	1930

## BRANDY



*Un brandy para empezar y otro más para continuar...*

		
TORRES XX 700 ml	190	2190
TORRES XV 700 ml	180	1160
TORRES X 700 ml	115	950
AZTECA DE ORO 700 ml	85	830

## RON



*El día que el amor se convierta en ron*

		
APPLETON STATE 750 ml	90	670
BACARDI BLANCO 750 ml	80	580
BACARDI SOLERA 750 ml	85	690
HAVANA CLUB 7 AÑOS 750 ml	105	875
MATUSALEM 18 AÑOS 750 ml	160	1460
ZACAPA 23 AÑOS CENTENARIO 750 ml	210	2370
ZACAPA 18 AÑOS AMBAR 1750 ml	138	1290

## VODKA

*Ven a darme un beso en la vodka*

ABSOLUT AZUL 750 ml	90	760
GREY GOSSE 750 ml	145	1375
SMIRNOFF 750 ml	80	580

## WHISKY

*¡Digan foto! que vamos a tomar Whisky*

BUCHANANS 18 750 ML	280	3450
BUCHANANS 12 750 ML	165	650
JW BLACK LABEL 750 ML	170	1920
JW RED LABEL 750 ML	115	800
JACK DANIELS 700 ML	120	950



## GINEBRA

*El gin tonic perfecto ¡no existe (para que lo sepas) pero aun así lo vamos a seguir intentando!*

BEEFEATER 750 ml	95	950
TANQUERAY 750 ml	100	1050

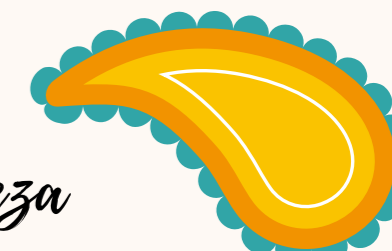
## COGNAC

*¡Por amor fui capaz de tomarme un tinto, en vez de un Cognac!*

		
MARTELL VSOP 700 ml	180	1720
HENNESSY XO 750 ml	800	6900
HENNESSY VSOP 750 ml	265	2445

## CERVEZA

*Con cerveza, no hay tristeza*



CORONA	42
CORONA LIGHT	42
VICTORIA	42
PACIFICO	42
MODELO ESPECIAL	48
NEGRA MODELO	48
STELLA	65
MICHELOB ULTRA	48
CHELADA (Vaso)	20
MICHELADA (Vaso)	20
GRINGA (Vaso)	20

## CERVEZA ARTESANAL

*Hechas en Aguascalientes'n*

CRISTERA DE CALVILLO	90
LA CHULA GUAYABA	90
LA CHULA INDIAN PALE ALE	90
LA CHULA CAGUAMA	270
MARIA PORFIRIA CLARA	90
MARIA PORFIRIA OSCURA	90

